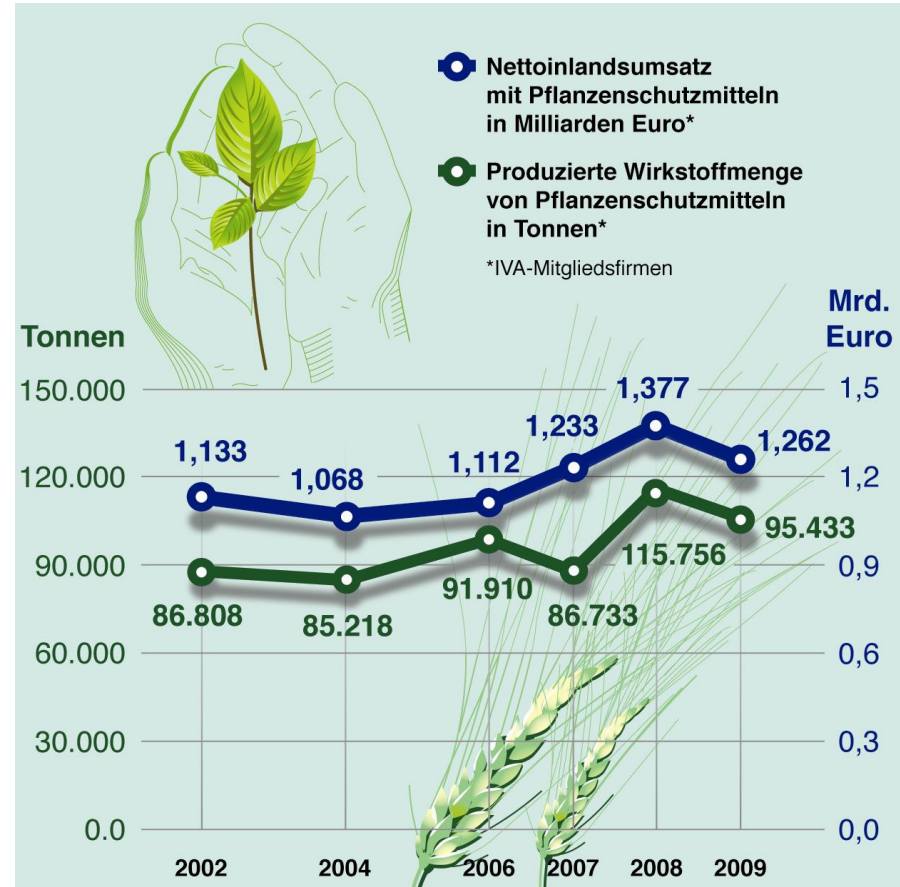


Pflanzenschutzmarkt Deutschland 2009

- **Marktvolumen**
1,262 Mrd. € (-8,4 %)
- **Exporterlöse**
2,975 Mrd. € (-1,3 %)
- **Gesamtumsatz**
4,237 Mrd. € (-3,5 %)
- **Wirkstoffproduktion**
95.433 Tonnen (-17,6 %)

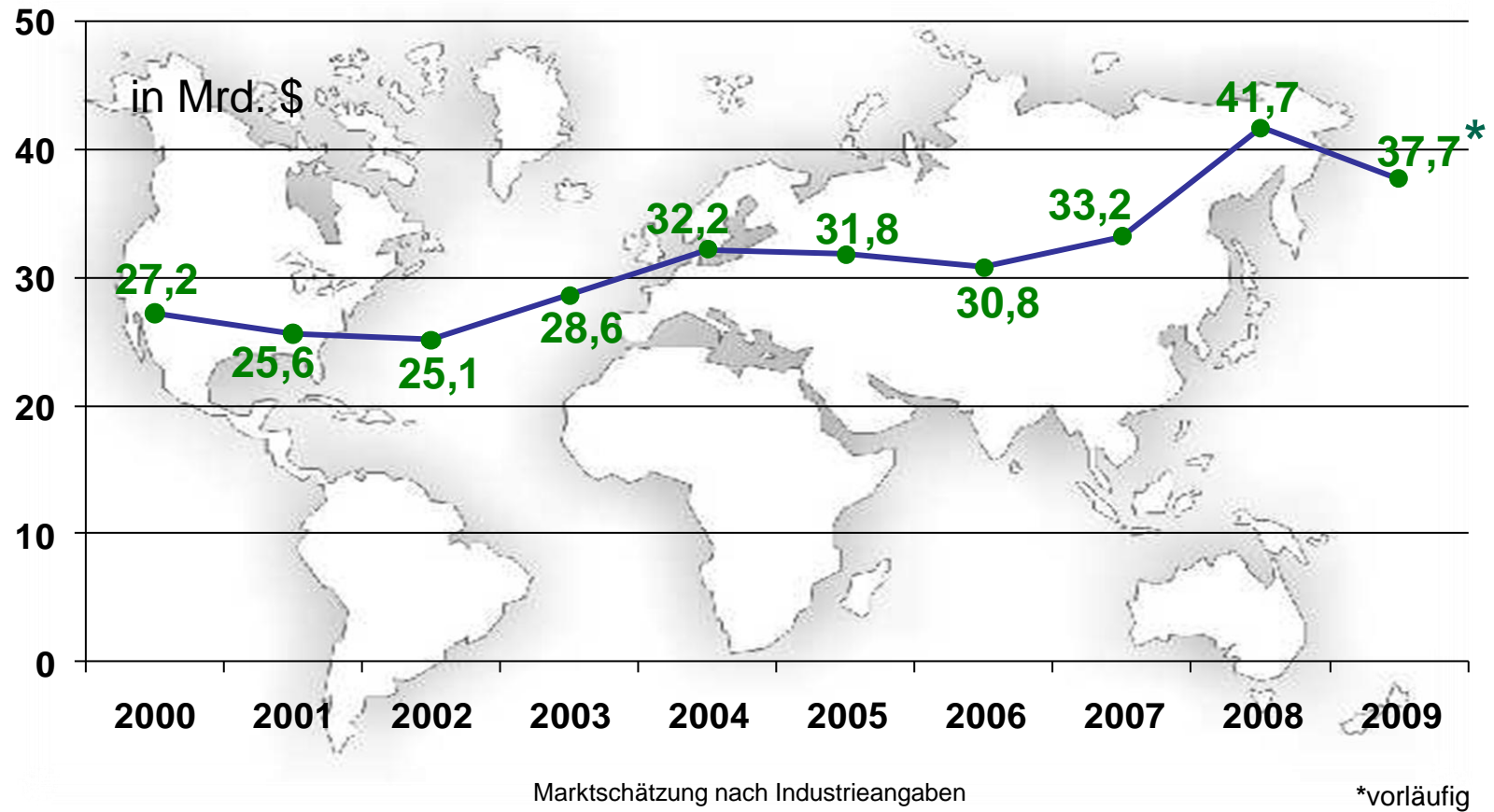


Marktentwicklung 2009: Hintergründe

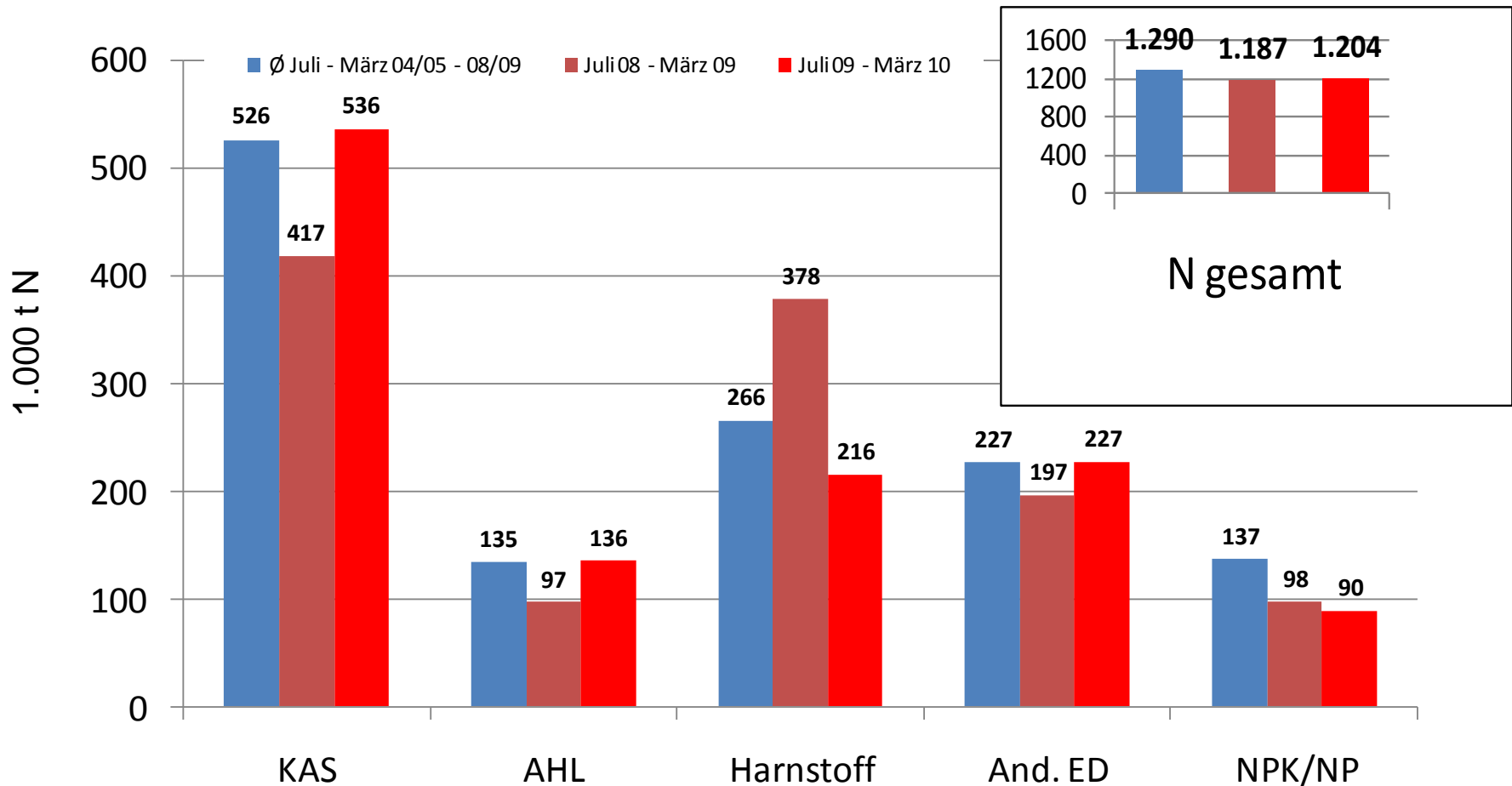
- **Segmente uneinheitlich:**
 - Herbizide - 13,9 %
 - Fungizide - 3,2 %
 - Insektizide - 3,5 %
 - Sonstige - 7,5 %
- **Markt liegt weiter über dem Niveau 2007**
- **Landwirtschaft setzte witterungsbedingt weniger Betriebsmittel ein**
- **Lagerbestände im Großhandel gefallen**



Weltmarkt Pflanzenschutz 2009



Inlandsabsatz von stickstoffhaltigen Mineraldüngern Juli 2009 - März 2010 im Vergleich zum Vorjahreszeitraum und zum Mittel der zurückliegenden fünf Vorjahre

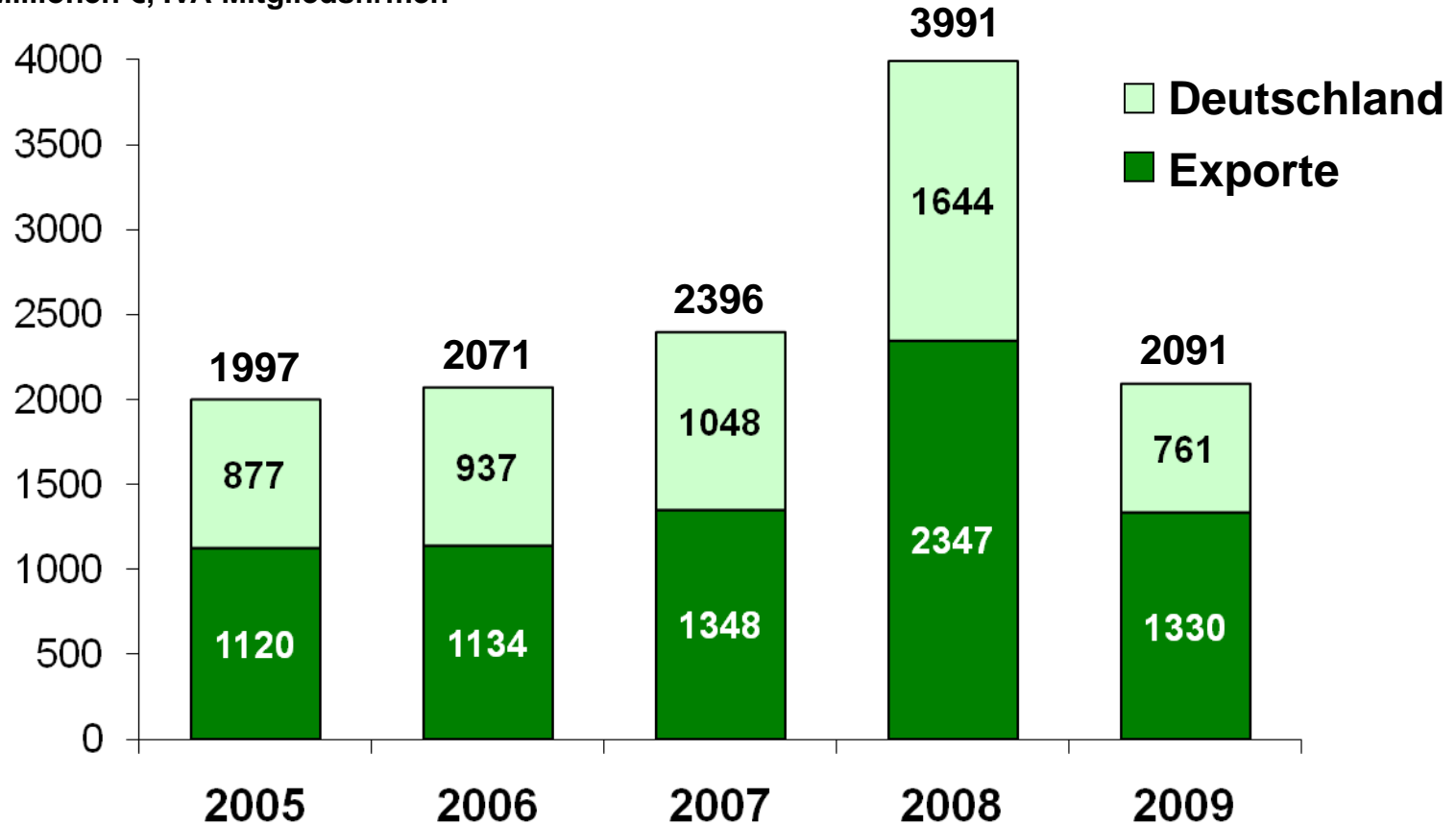


Quelle: Statistisches Bundesamt, IVA



Umsatzentwicklung Düngemittel-Industrie in Deutschland

Millionen €, IVA-Mitgliedsfirmen



EU Pflanzenschutz-Paket: Jetzt zählt die nationale Umsetzung

EU veröffentlicht Zulassungsverordnung und Rahmenrichtlinie

Verordnung (EG) 1107/2009:

- Regelt die Zulassung und das Inverkehrbringen von Pflanzenschutzmitteln
- Cut off-Kriterien schließen bestimmte Wirkstoffe per se aus
- Neu: Zonale Zulassung
- Ziel: europäische Harmonisierung
- Veröffentlicht am 24. Nov. 2009, tritt am 14. Juni 2011 in Kraft

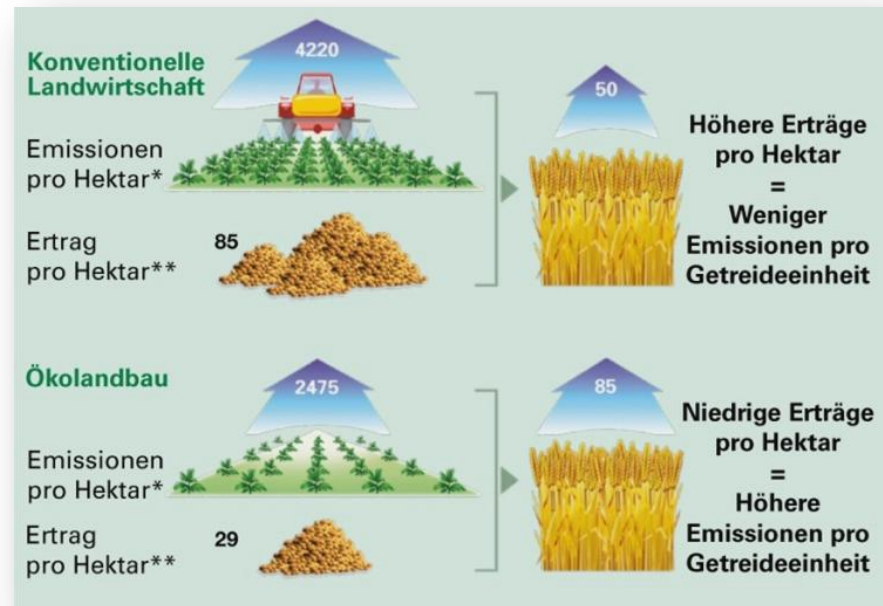
Richtlinie 2009/128/EG:

- Setzt Aktionsrahmen für die nachhaltige Verwendung von Pflanzenschutzmitteln in der EU
- Mitgliedsstaaten müssen bis spätestens 2012 Nationale Aktionspläne erarbeiten
- Ziel: Risiken der Anwendung von Pflanzenschutzmitteln reduzieren
- Trat am 25. Nov. 2009 in Kraft



Klimaschutz und Biodiversität – kein Widerspruch zu moderner Landwirtschaft

- Klimaschutz und Biodiversität sind zentrale Umweltfragen für die Landwirtschaft
- Industrie bekennt sich zu ihrer Verantwortung
- Intensive Landwirtschaft benötigt weniger Agrarfläche
- Wichtige Ökosysteme werden geschont, wenn Flächenbedarf in Grenzen gehalten wird



*in CO₂-Äquivalente **in Getreideeinheiten

Quelle: Taube 2004, Untersuchung zu Ackerbaustandorten in Norddeutschland

